

byt **B14** 4+kk, 4. nadzemní podlaží, celková rozloha bytu **100,67 m²**

projekt bytového domu
NA REMÍZKU

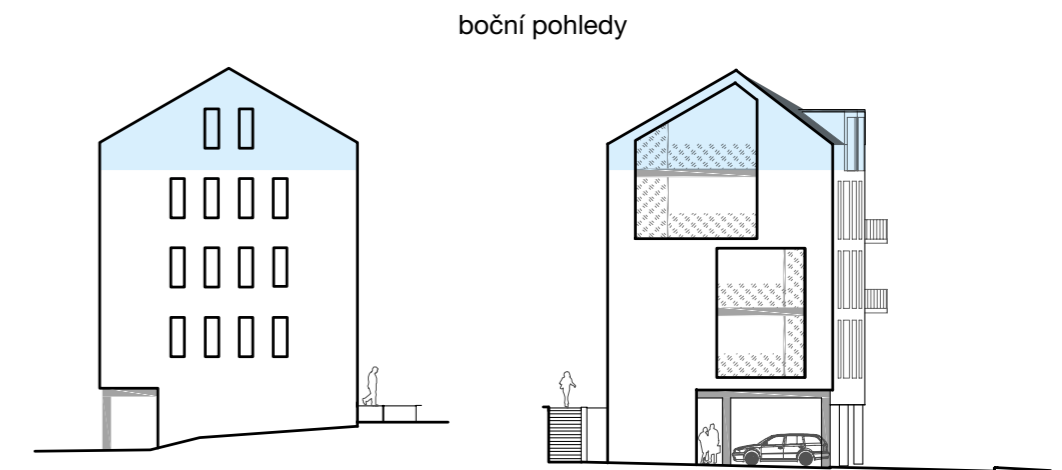
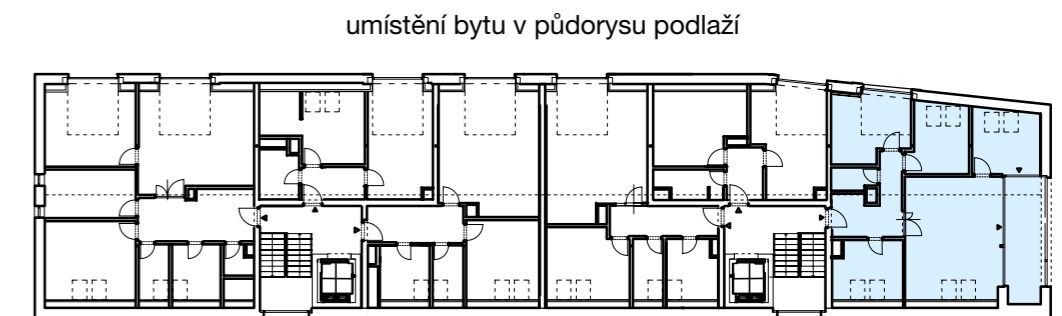
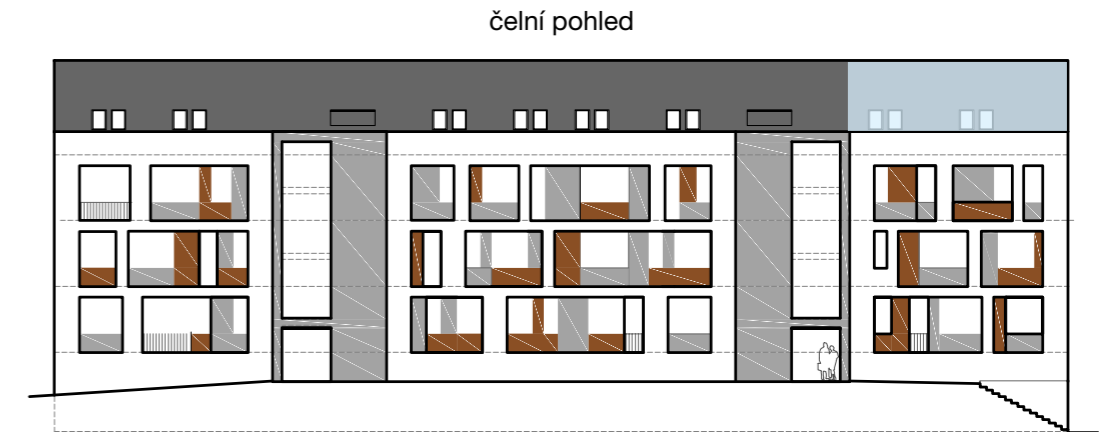
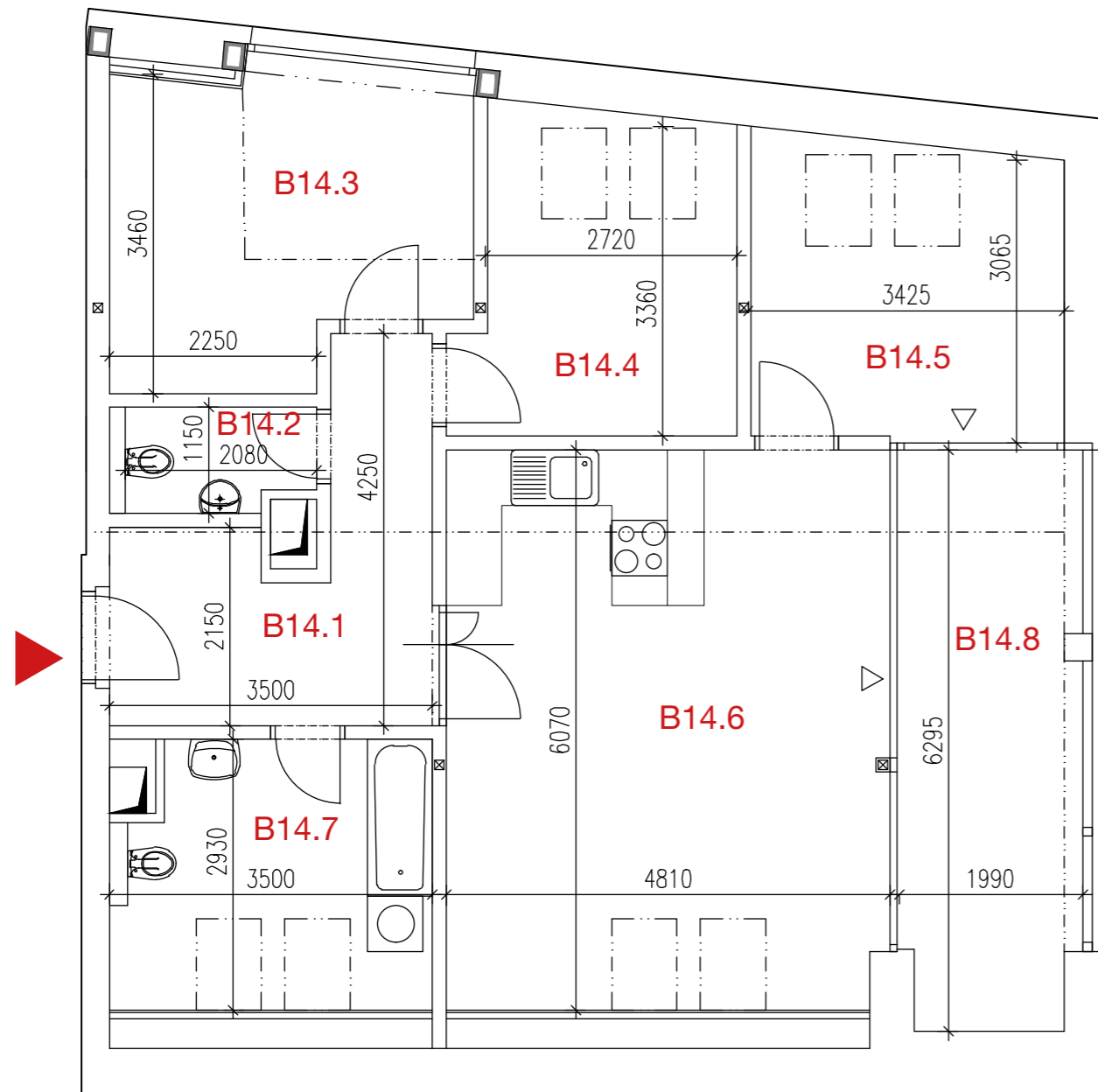


číslo	označení místnosti	výměra místnosti (m ²)
B14.1	chodba	9,6
B14.2	WC	2,2
B14.3	ložnice	12,5
B14.4	ložnice	10,0
B14.5	ložnice	10,9
B14.6	obytná místnost + kk	29,0
B14.7	koupelna	9,7
B14.8	lodžie	12,3
užitná plocha bytu (bez lodžie)		83,9
celková plocha bytu (bez lodžie)		88,37



byt **B14** 4+kk, 4. nadzemní podlaží, celková rozloha bytu **100,67 m²**

projekt bytového domu
NA REMÍZKU



číslo	označení místnosti	podlahová krytina	povrch stěn	výměra místnosti (m ²)
B14.1	chodba	vinyl	sádrová omítka, vinylový sokl	9,6
B14.2	WC	keramické dlažba	sádrová omítka, keramický obklad v=2,0 m	2,2
B14.3	ložnice	vinyl	sádrová omítka, vinylový sokl	12,5
B14.4	ložnice	vinyl	sádrová omítka, vinylový sokl	10,0
B14.5	ložnice	vinyl	sádrová omítka, vinylový sokl	10,9
B14.6	obytná místnost + kk	vinyl	sádrová omítka, vinylový sokl	29,0
B14.7	koupelna	keramické dlažba	sádrová omítka, keramický obklad v=2,0 m	9,7
B14.8	lodžie	keramické dlažba	silikonová omítka	12,3
užitná plocha bytu (bez lodžie)				83,9
celková plocha bytu (bez lodžie)				88,37

podzemní podlaží se sklepy a krytými stánky

