

byt **A6** 3+kk, 2. nadzemní podlaží, celková rozloha bytu **72,32 m²**

projekt bytového domu
NA REMÍZKU

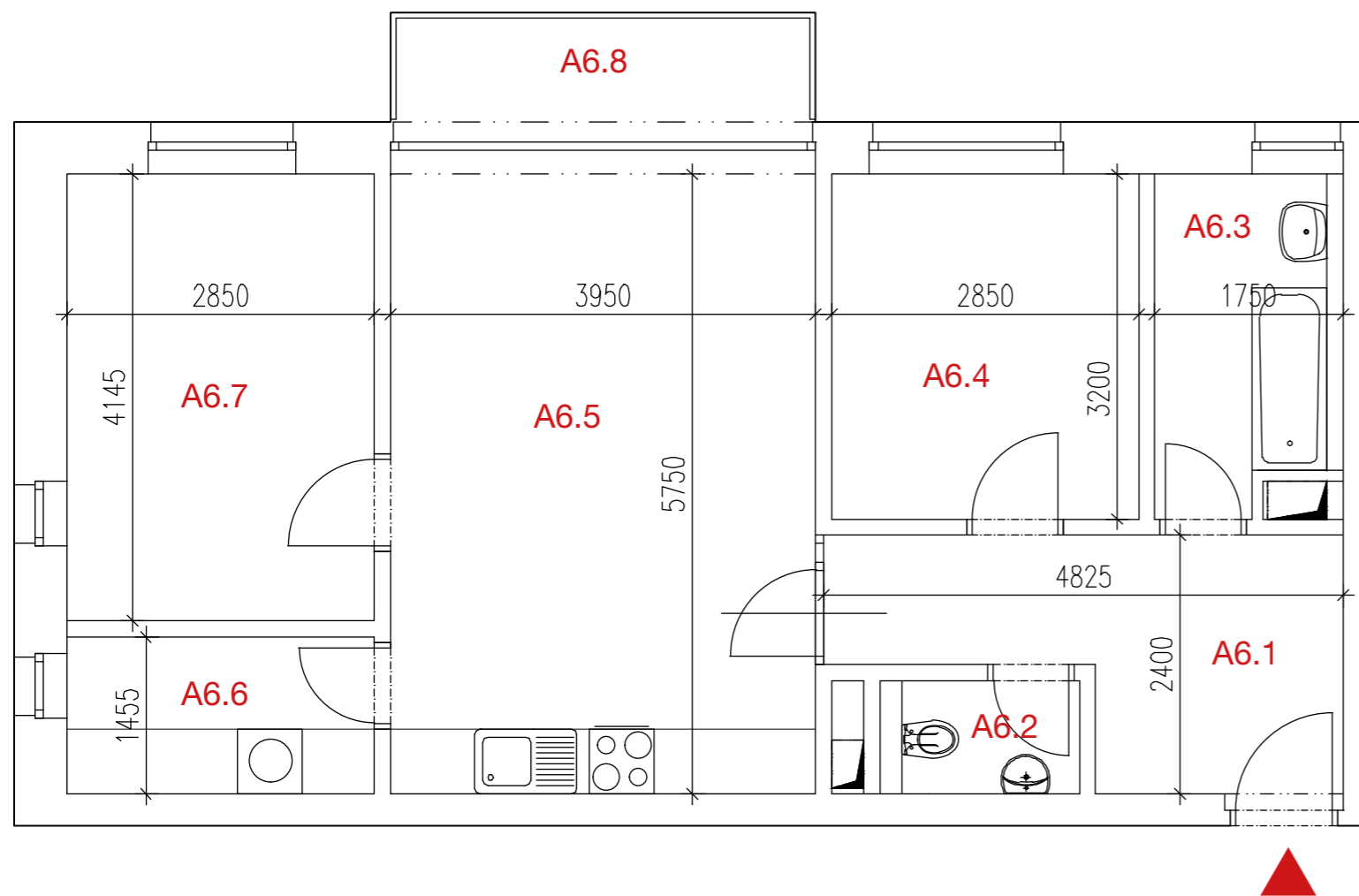


číslo	označení místnosti	výměra místnosti (m ²)
A6.1	chodba	8,8
A6.2	WC	1,7
A6.3	koupelna	4,8
A6.4	ložnice	9,1
A6.5	obytná místnost + kk	22,9
A6.6	komora	4,6
A6.7	ložnice	12,0
A6.8	balkón	4,6
užitná plocha bytu (bez balkónu)		63,9
celková plocha bytu (bez balkónu)		67,72



byt **A6** 3+kk, 2. nadzemní podlaží, celková rozloha bytu **72,32 m²**

projekt bytového domu
NA REMÍZKU

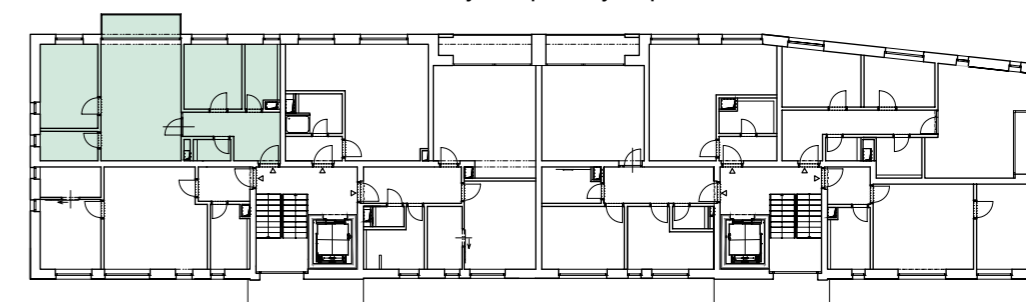


číslo	označení místnosti	podlahová krytina	povrch stěn	výměra místnosti (m ²)
A6.1	chodba	vinyl	sádrová omítka, vinylový sokl	8,8
A6.2	WC	keramické dlažba	sádrová omítka, keramický obklad v=2,0 m	1,7
A6.3	koupelna	vinyl	sádrová omítka, vinylový sokl	4,8
A6.4	ložnice	vinyl	sádrová omítka, vinylový sokl	9,1
A6.5	obytná místnost + kk	vinyl	sádrová omítka, vinylový sokl	22,9
A6.6	komora	keramické dlažba	sádrová omítka, keramický sokl	4,6
A6.7	ložnice	vinyl	sádrová omítka, vinylový sokl	12,0
A6.8	balkón			4,6
užitná plocha bytu (bez balkónu)				63,9
celková plocha bytu (bez balkónu)				67,72

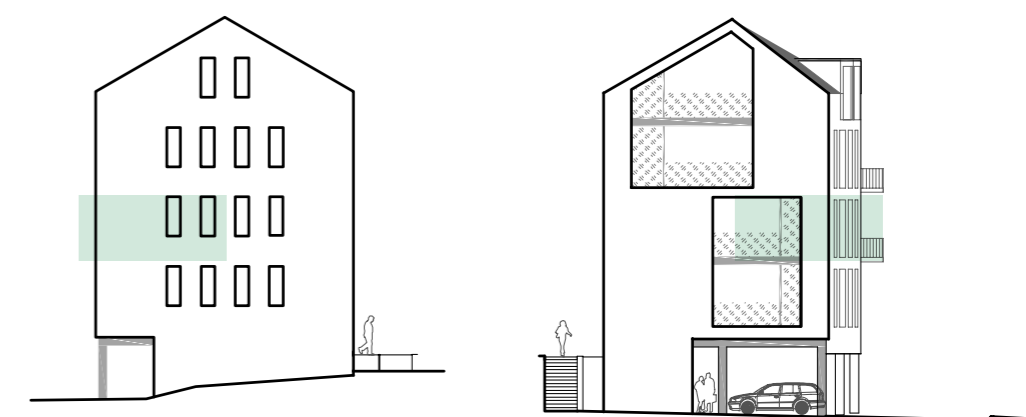
čelní pohled



umístění bytu v půdorysu podlaží



boční pohledy



podzemní podlaží se sklepy a krytými stánými

