

byt **B3** 3+kk, 1. nadzemní podlaží, celková rozloha bytu **68,86 m²**

projekt bytového domu
NA REMÍZKU

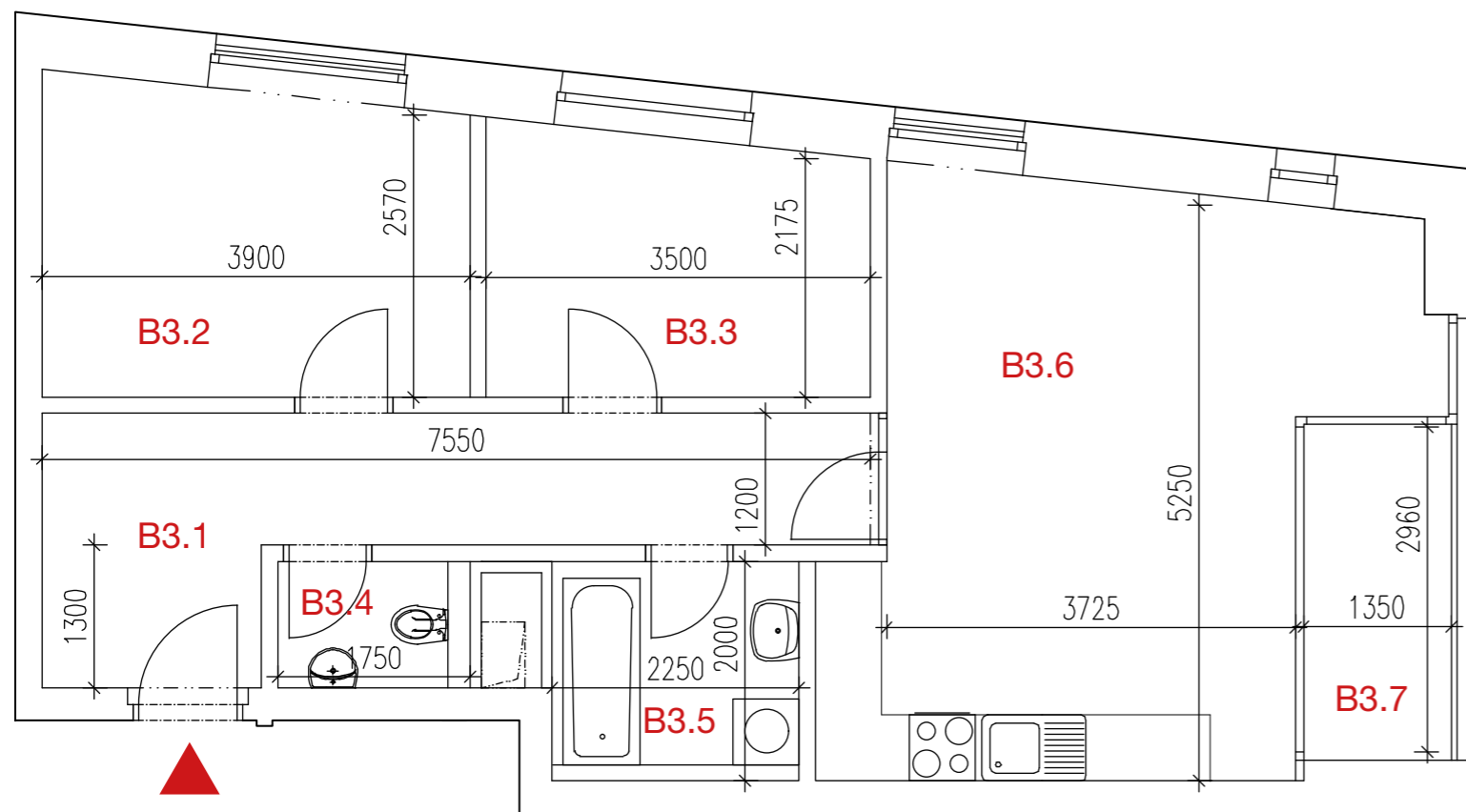


číslo	označení místnosti	výměra místnosti (m ²)
B3.1	chodba	11,9
B3.2	ložnice	10,8
B3.3	ložnice	8,3
B3.4	WC	1,8
B3.5	koupelna	4,2
B3.6	obytná místnost + kk	24,3
B3.7	lodžie	4,1
užitná plocha bytu (bez lodžie)		61,3
celková plocha bytu		64,76



byt **B3** 3+kk, 1. nadzemní podlaží, celková rozloha bytu **68,86 m²**

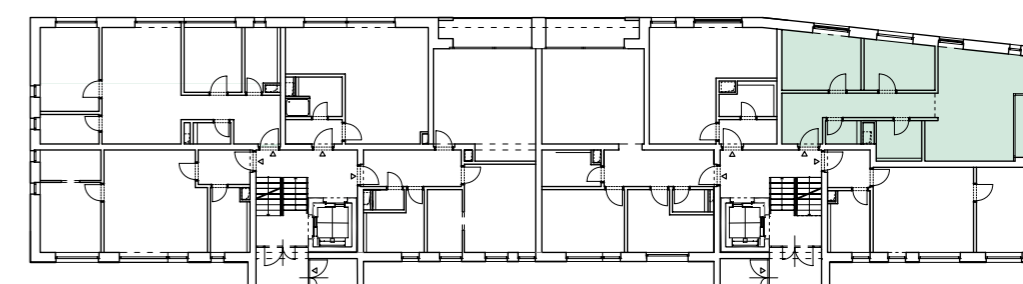
projekt bytového domu
NA REMÍZKU



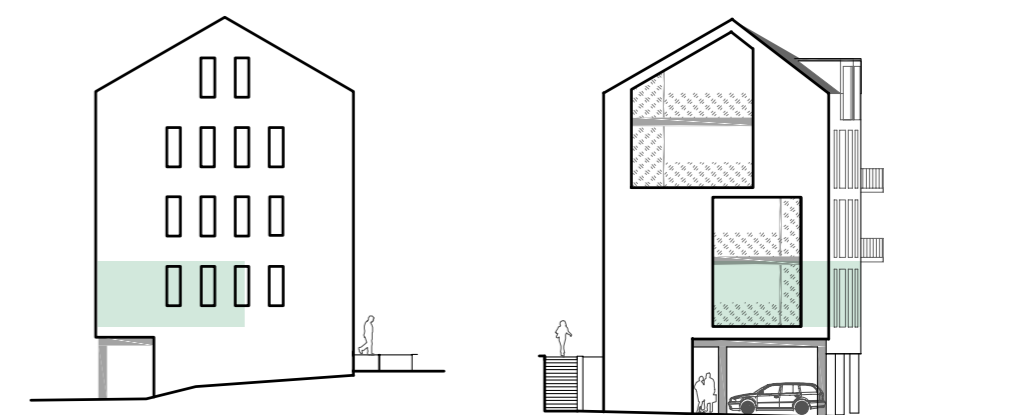
čelní pohled



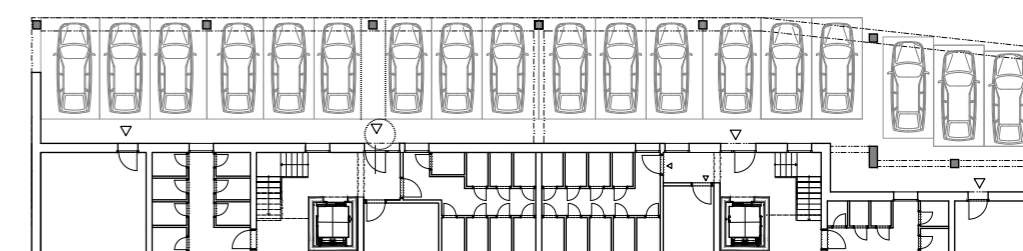
umístění bytu v půdorysu podlaží



boční pohledy



podzemní podlaží se sklepy a krytými stánými



číslo	označení místnosti	podlahová krytina	povrch stěn	výměra místnosti (m ²)
B3.1	chodba	vinyl	sádrová omítka, vinylový sokl	11,9
B3.2	ložnice	vinyl	sádrová omítka, vinylový sokl	10,8
B3.3	ložnice	vinyl	sádrová omítka, vinylový sokl	8,3
B3.4	WC	keramická dlažba	sádrová omítka, keramický obklad v=2,0 m	1,8
B3.5	koupelna	keramická dlažba	sádrová omítka, keramický obklad v=2,0 m	4,2
B3.6	obytná místnost + kk	vinyl	sádrová omítka, vinylový sokl	24,3
B3.7	lodžie	keramická dlažba	silikonová omítka	4,1
užitná plocha bytu (bez lodžie)				61,3
celková plocha bytu				64,76