

byt **B2** 1+kk, 1. nadzemní podlaží, celková rozloha bytu **36,19 m²**

projekt bytového domu
NA REMÍZKU

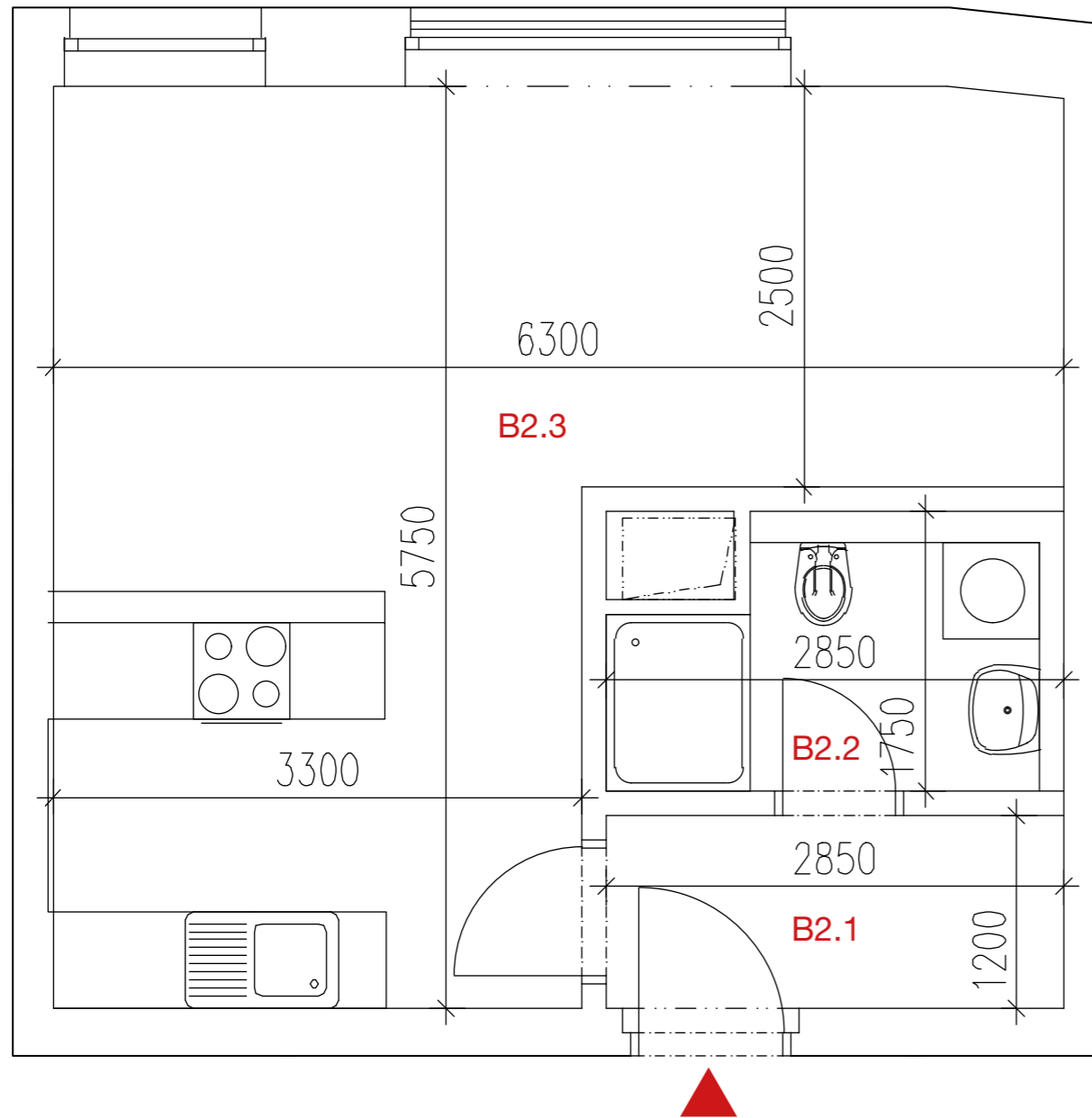


číslo	označení místnosti	výměra místnosti (m ²)
B2.1	chodba	4,6
B2.2	koupelna	3,8
B2.3	obytná místnost + kk	26,4
užitná plocha bytu		34,8
celková plocha bytu		36,19



byt **B2** 1+kk, 1. nadzemní podlaží, celková rozloha bytu **36,19 m²**

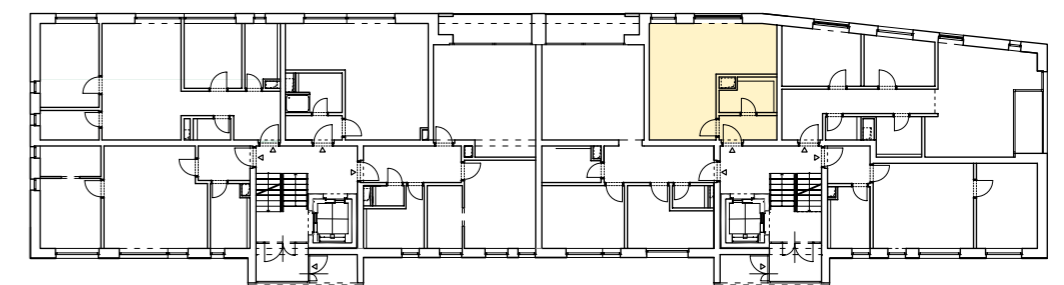
projekt bytového domu
NA REMÍZKU



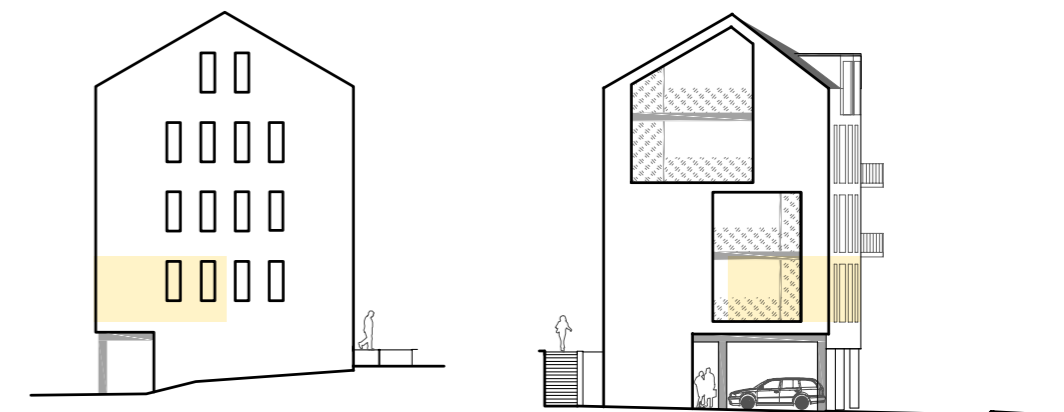
čelní pohled



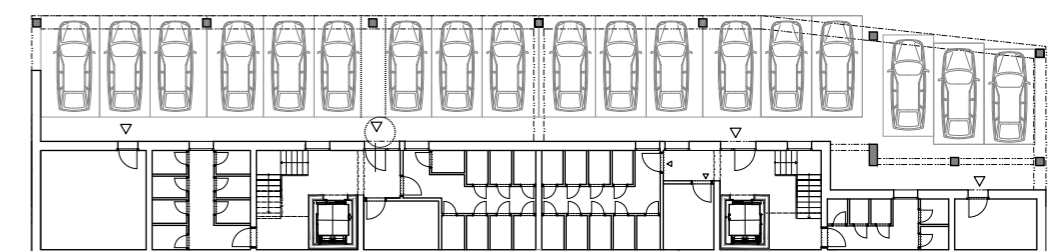
umístění bytu v půdorysu podlaží



boční pohledy



podzemní podlaží se sklepy a krytými stánými



číslo	označení místnosti	podlahová krytina	povrch stěn	výměra místnosti (m ²)
B2.1	chodba	vinyl	sádrová omítka, vinylový sokl	4,6
B2.2	koupelna	keramické dlažba	sádrová omítka, keramický obklad v=2,0 m	3,8
B2.3	obytná místnost + kk	vinyl	sádrová omítka, vinylový sokl	26,4
užitná plocha bytu				34,8
celková plocha bytu				36,19