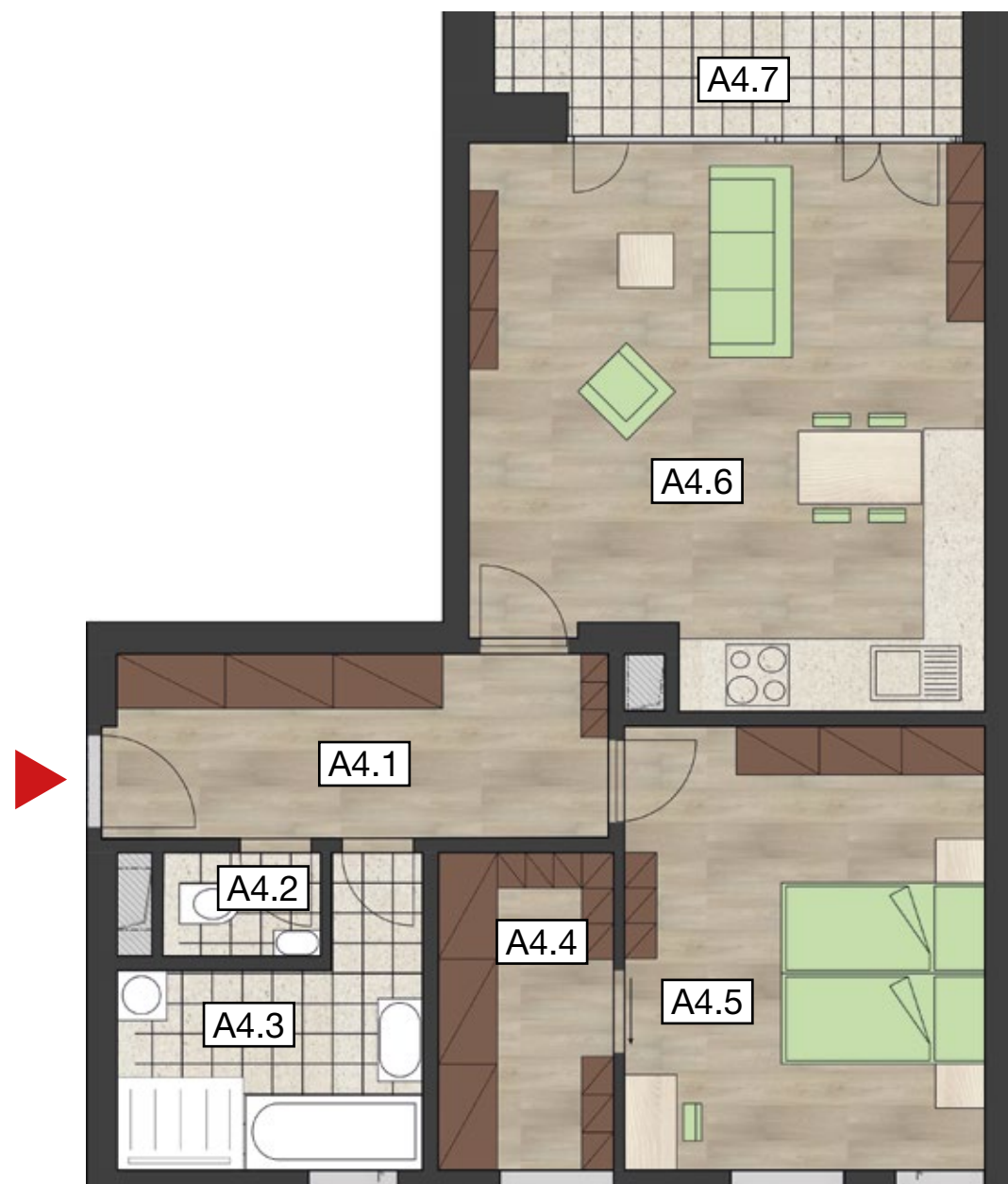
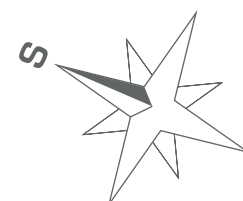


byt **A4** 2+kk, 1. nadzemní podlaží, celková rozloha bytu **72,6 m²**

projekt bytového domu
NA REMÍZKU

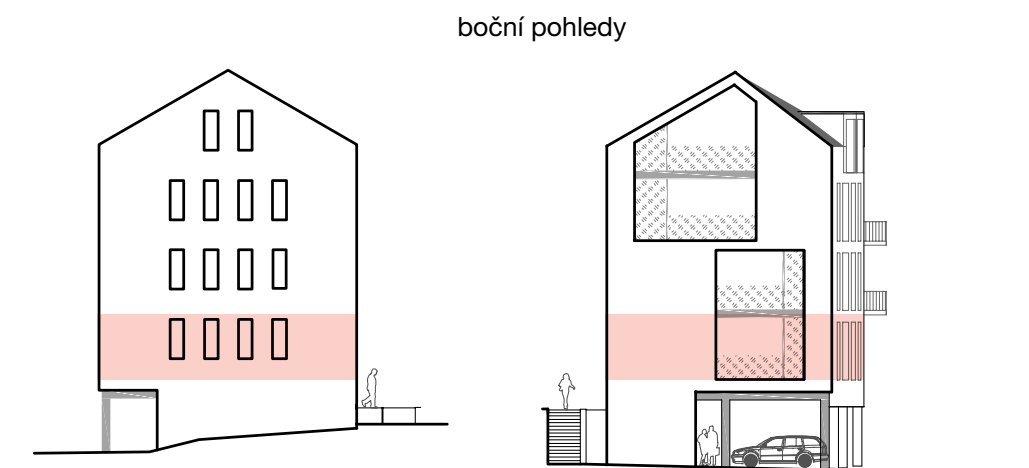
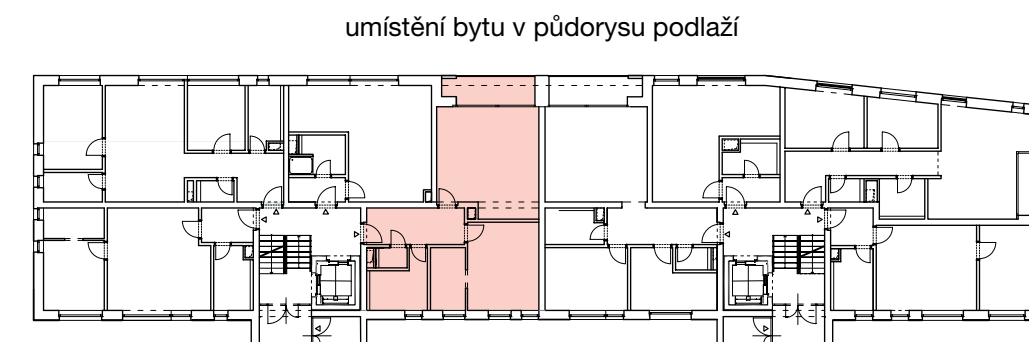
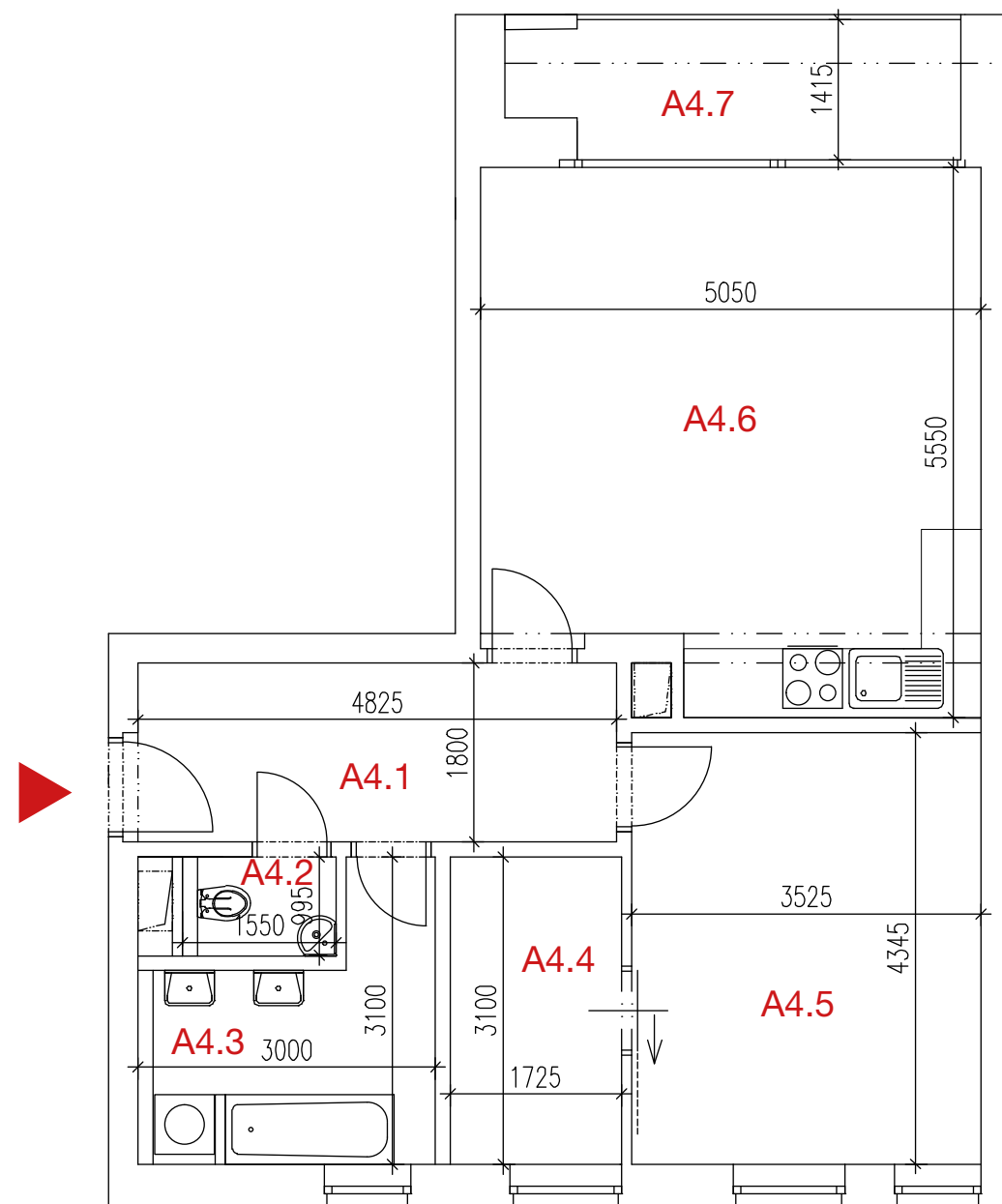


| číslo | označení místnosti | výměra místnosti (m ²) |
|---|----------------------|------------------------------------|
| A4.1 | chodba | 8,8 |
| A4.2 | WC | 1,4 |
| A4.3 | koupelna | 6,5 |
| A4.4 | šatna | 5,3 |
| A4.5 | ložnice | 15,3 |
| A4.6 | obytná místnost + kk | 26,4 |
| A4.7 | lodžie | 6,1 |
| užitná plocha bytu (bez lodžie) | | 63,7 |
| celková plocha bytu (bez lodžie) | | 66,5 |



byt **A4** 2+kk, 1. nadzemní podlaží, celková rozloha bytu **72,6 m²**

projekt bytového domu
NA REMÍZKU



| číslo | označení místnosti | podlahová krytina | povrch stěn | výměra místnosti (m ²) |
|---|----------------------|-------------------|--|------------------------------------|
| A4.1 | chodba | vinyl | sádrová omítka, vinylový sokl | 8,8 |
| A4.2 | WC | keramické dlažba | sádrová omítka, keramický obklad v=2,0 m | 1,4 |
| A4.3 | koupelna | vinyl | sádrová omítka, keramický obklad v=2,0 m | 6,5 |
| A4.4 | šatna | vinyl | sádrová omítka, vinylový sokl | 5,3 |
| A4.5 | ložnice | vinyl | sádrová omítka, vinylový sokl | 15,3 |
| A4.6 | obytná místnost + kk | vinyl | sádrová omítka, vinylový sokl | 26,4 |
| A4.7 | lodžie | keramické dlažba | silikonová omítka, keramický sokl | 6,1 |
| užitná plocha bytu (bez lodžie) | | | | 63,7 |
| celková plocha bytu (bez lodžie) | | | | 66,5 |

podzemní podlaží se sklepy a krytými stánými

