

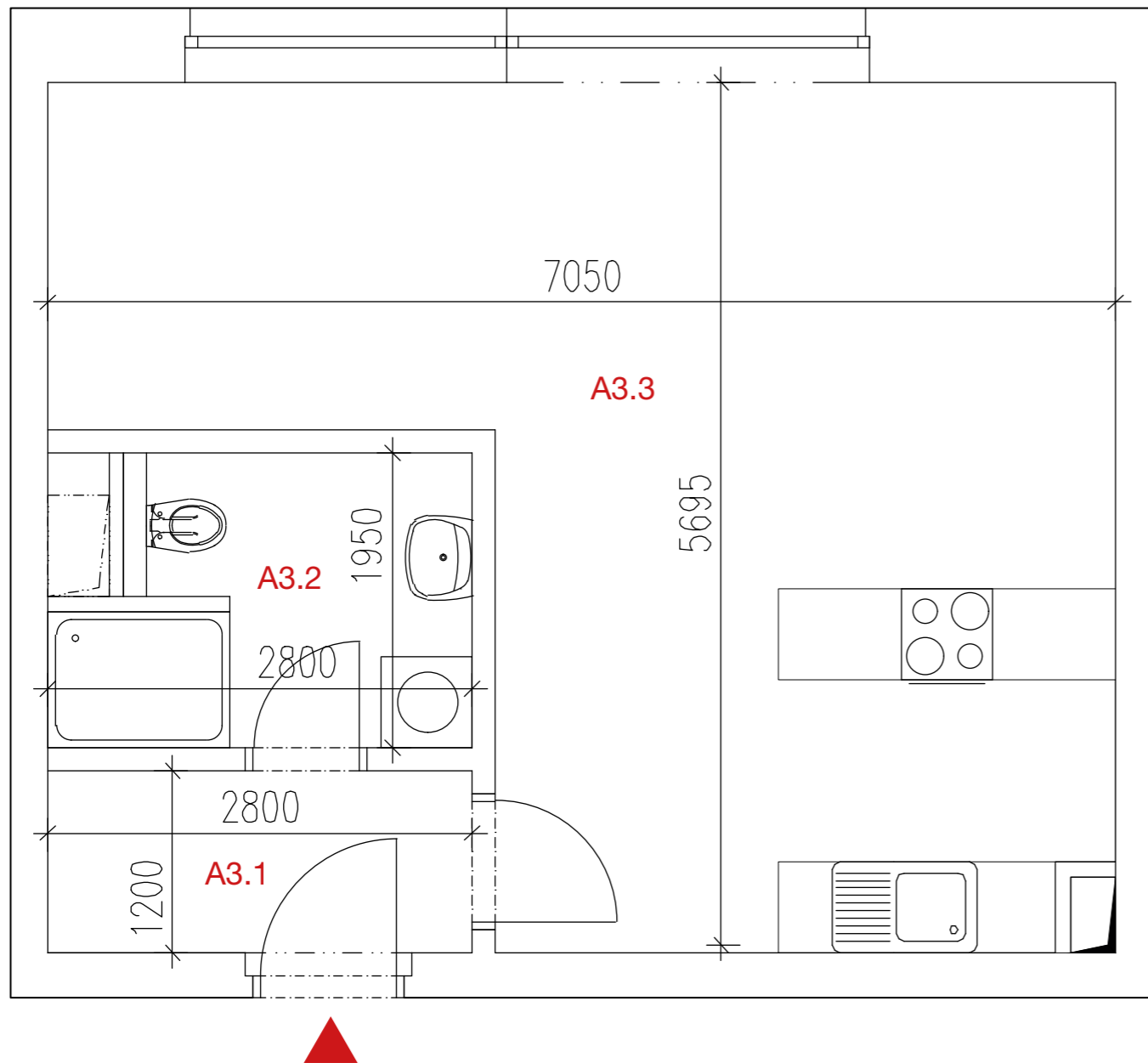
byt **A3** 1+kk, 1. nadzemní podlaží, celková rozloha bytu **44,40 m²**

projekt bytového domu
NA REMÍZKU



číslo	označení místnosti	výměra místnosti (m ²)
A3.1	chodba	3,5
A3.2	koupelna	4,7
A3.3	obytná místnost + kk	38,8
užitná plocha bytu		47,0
celková plocha bytu		48,40

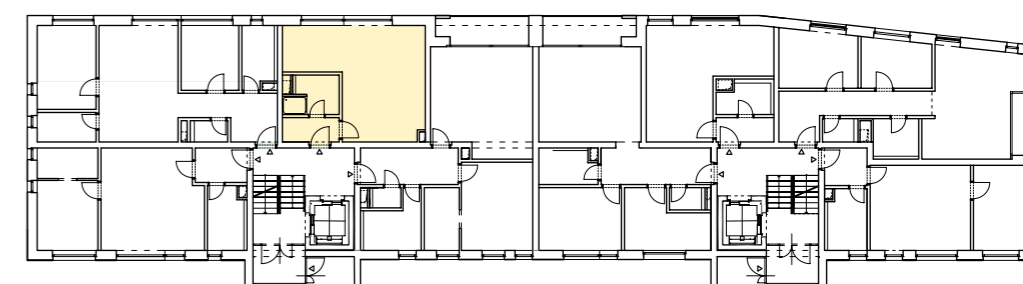




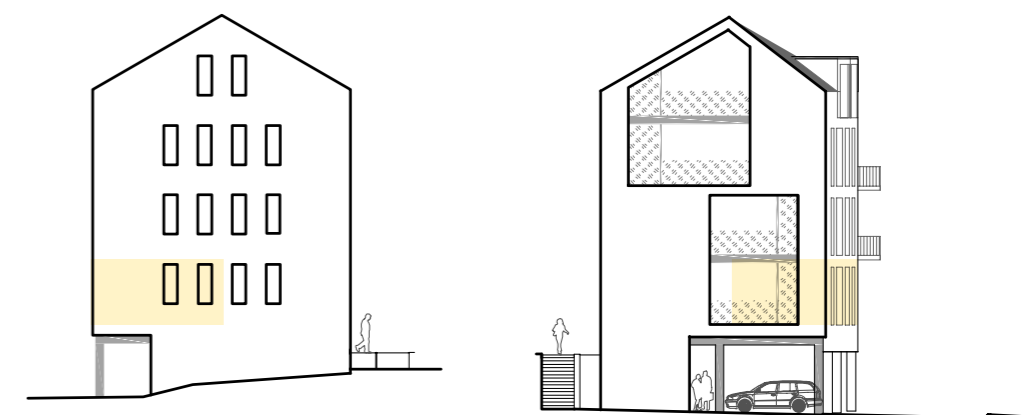
čelní pohled



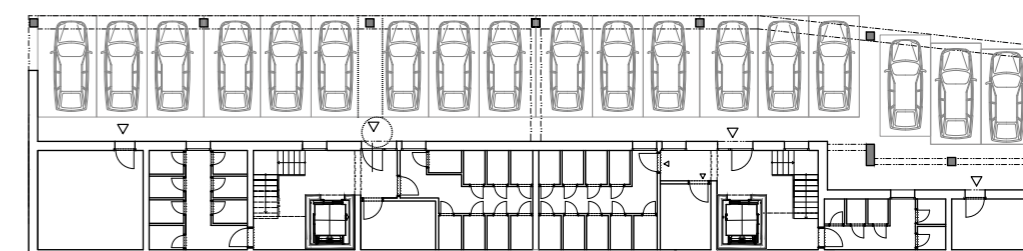
umístění bytu v půdorysu podlaží



boční pohledy



podzemní podlaží se sklepy a krytými stánými



číslo	označení místnosti	podlahová krytina	povrch stěn	výměra místnosti (m ²)
A3.1	chodba	vinyl	sádrová omítka, vinylový sokl	3,5
A3.2	koupelna	keramické dlažba	sádrová omítka, keramický obklad v=2,0 m	4,7
A3.3	obytná místnost + kk	vinyl	sádrová omítka, vinylový sokl	38,8
užitná plocha bytu				47,0
celková plocha bytu				48,40