

byt **A1** 2+kk, 1. nadzemní podlaží, celková rozloha bytu **52,47 m<sup>2</sup>**

projekt bytového domu  
**NA REMÍZKU**

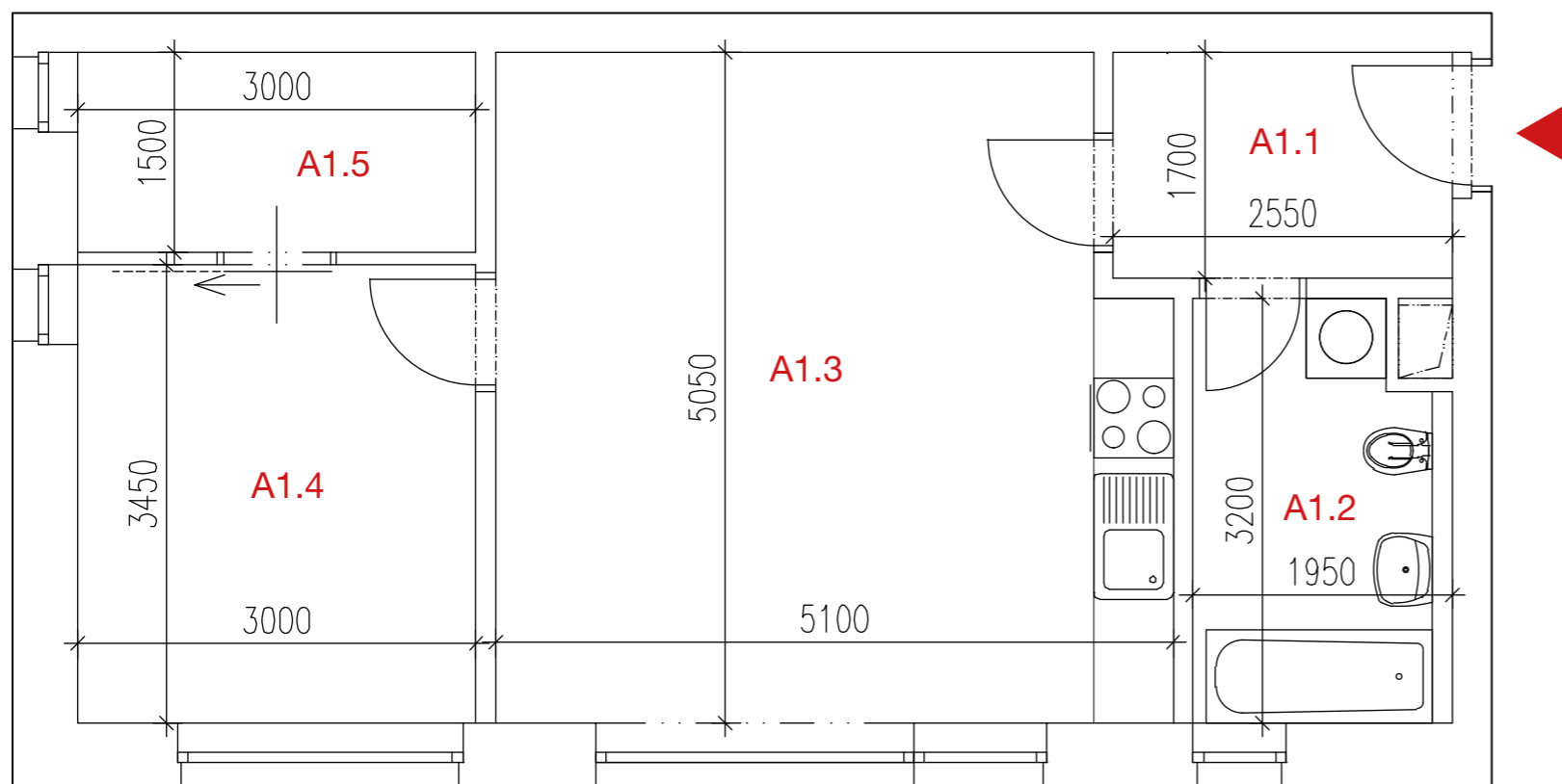


číslo	označení místnosti	výměra místnosti (m <sup>2</sup> )
A1.1	chodba	4,5
A1.2	koupelna	5,5
A1.3	obytná místnost + kk	25,2
A1.4	ložnice	10,4
A1.5	šatna	4,5
užitná plocha bytu		50,1
<b>celková plocha bytu</b>		<b>52,47</b>



byt **A1** 2+kk, 1. nadzemní podlaží, celková rozloha bytu **52,47 m<sup>2</sup>**

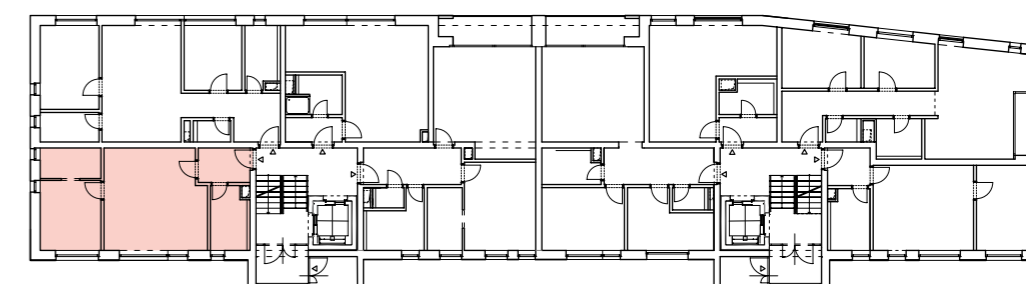
projekt bytového domu  
**NA REMÍZKU**



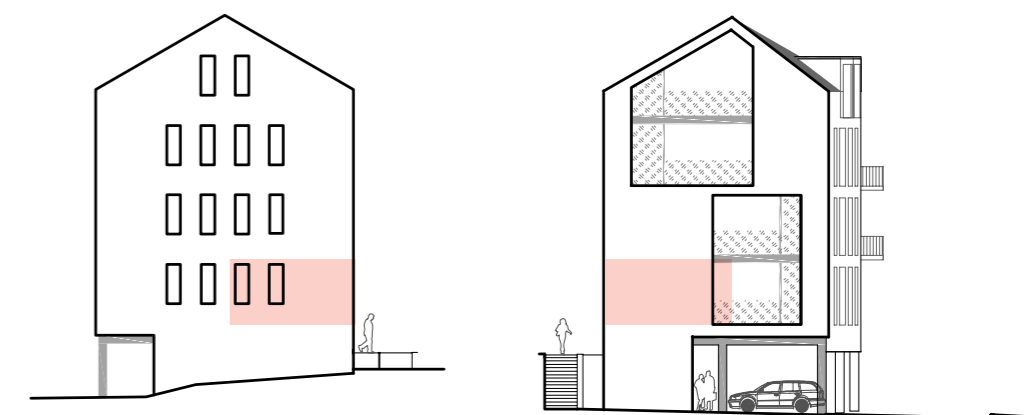
čelní pohled



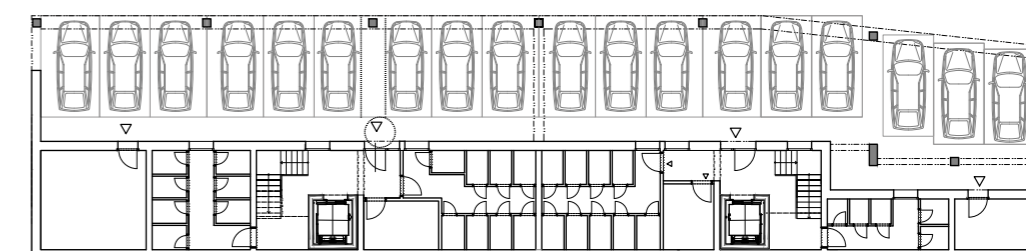
umístění bytu v půdorysu podlaží



boční pohledy



podzemní podlaží se sklepy a krytými stánými



číslo	označení místnosti	podlahová krytina	povrch stěn	výměra místnosti (m <sup>2</sup> )
A1.1	chodba	vinyl	sádrová omítka, vinylový sokl	4,5
A1.2	koupelna	keramické dlažba	sádrová omítka, keramický obklad v=2,0 m	5,5
A1.3	obytná místnost + kk	vinyl	sádrová omítka, vinylový sokl	25,2
A1.4	ložnice	vinyl	sádrová omítka, vinylový sokl	10,4
A1.5	šatna	vinyl	sádrová omítka, vinylový sokl	4,5
užitná plocha bytu				50,1
<b>celková plocha bytu</b>				<b>52,47</b>